

# Peson "ROHU" pour lève-personnes



Modèle	Capacité	Précision	Poids	Dimension en mm (l x p x h)
<b>Rohu C 151</b> <b>Classe III</b>	300kg	100g	750g	120 X 58 X 160



**METROLOGIE LEGALE**  
**CE M CLASSE III**

## MAINTENANCE OBLIGATOIRE :

- ⚠ Le peson « Rohu » est livré avec les attaches correspondantes au lève-personnes. Ces attaches permettent une charge maxi de 350 kg. Obligation de faire vérifier une fois par an ces attaches, lors de la vérification périodique annuelle (obligatoire pour un instrument en métrologie légale). En cas de non respect de ce contrôle, la garantie ne pourra pas s'appliquer.

# Peson "ROHU" pour lève-personnes

## PREFACE :

Merci de nous accorder votre confiance en choisissant un produit de la marque Abilanx.  
Nous vous recommandons d'utiliser les appareils de pesage sur un sol plat et dur.  
En cas de problème ou besoin d'informations, n'hésitez pas à recontacter votre distributeur.

## INSTRUCTIONS :

Merci de bien lire et prendre connaissance des informations de cette notice avant toute mise en service du produit. La garantie ne sera pas prise en considération si vous ne suivez pas les instructions d'installation, de mise en service, d'utilisation et surtout de suivi.

## CARACTERISTIQUES :

Capacité	300kg x 0.1kg
Afficheur	digital LCD
Température d'utilisation	0°C ~ 40°C
Unité de masse	kg
Dimensions	120 x 58 x 160 mm
Alimentation	1.5V AAA * 6 piles

## Avant de prendre connaissance des instructions d'utilisation, merci de lire les informations suivantes :

- Lors de la mise en route, vérifier que l'indicateur affiche toujours 0.0 kg avant l'utilisation. Si cela n'est pas le cas, merci d'appuyer sur la touche ZERO.
- Le peson « Rohu » est programmé pour donner le poids d'un patient stabilisé.

## ⚠ PRECAUTIONS

Une inclinaison de plus de 3° entraînera un poids erroné et un risque certain pour la stabilité du lève-personnes.

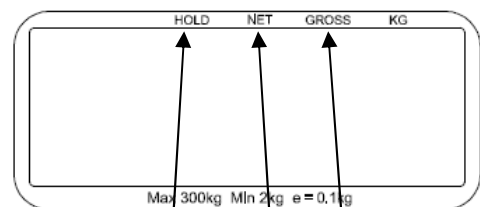
## LES FONCTIONS :

### Afficheur et fonctions touches



#### Touches

1. On/Off/Zero/Tare
2. Hold (poids gelé)



3. HOLD
4. Net
5. Gross (Brut)

### 1.FONCTION DE LA TOUCHE : **ON/OFF/ZERO/TARE**

1. Appuyer sur la touche « on/off » pour la mise en route
2. Appuyer sur cette touche pour la remise à zéro
3. Appuyer sur cette touche pour tarer
4. Appuyer sur cette touche pour annuler une tare programmée
5. Appuyer en maintenant 3 secondes pour éteindre le peson

### 2.FONCTION DE LA TOUCHE : **HOLD**

Appuyer sur la touche **HOLD** pour geler le poids affiché. Pour annuler ce poids gelé, appuyer de nouveau sur cette touche.

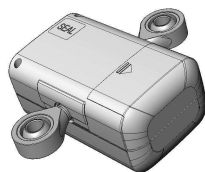
### 3.FONCTION **Net** : Indique le poids net (réel) du patient

### 4 FONCTION **Hold** : Indique que le poids est gelé

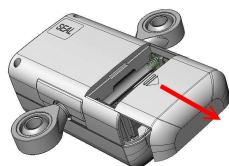
# Peson "ROHU" pour lève-personnes

## INSTRUCTIONS POUR LA MISE EN PLACE DES BATTERIES :

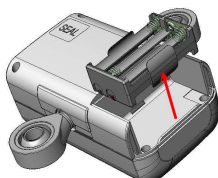
Le peson « Rohu » utilise 6 piles alcaline AAA.



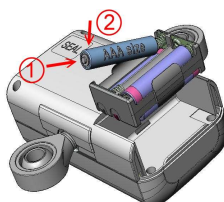
1. Le logement se trouve au dos de l'appareil.



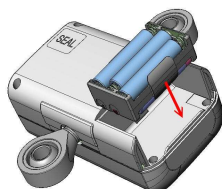
2. Retirer le couvercle.



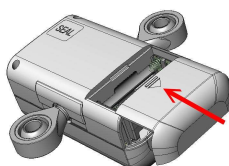
3. Retirer le logement.



4. Installer les piles : 6 piles AAA.



5. Installer de nouveau le logement.



6. Installer de nouveau le couvercle.

## INFORMATIONS IMPORTANTES:

1. Indication de batterie faible Il est fortement conseillé de changer les batteries	LobAt
2. La charge installée est supérieure à la limite autorisée.	00000
3. La charge installée est inférieure au minimum demandé.	00000
4. Erreur de programmation Merci de contacter nos services	ErrE

## NETTOYAGE :

Merci d'utiliser les produits de désinfection de surface autorisés dans le milieu médical. Merci de ne pas utiliser directement de l'eau sur cet appareil. Cela pourrait endommager les circuits électroniques. Merci d'éteindre le peson avant de désinfecter ce dernier.

## MAINTENANCE OBLIGATOIRE :

- ⚠ Le peson « Rohu » est livré avec les attaches correspondantes au lève-personnes. Ces attaches permettent une charge maxi de 350 kg. Nous vous conseillons de faire vérifier une fois par an ces attaches, lors de la vérification périodique annuelle (obligatoire pour un instrument en métrologie légale). En cas de non respect de ce contrôle, la garantie ne pourra pas s'appliquer.

Le peson « Rohu » est un instrument en métrologie légale, classe III. Cet instrument approuvé est livré avec sa vignette et son carnet de métrologie. A la date indiquée sur cette vignette, l'utilisateur final devra faire intervenir un technicien agréé pour la vérification périodique.

Abilanx se tient à votre disposition pour toute demande d'information concernant la vérification et réparation. Contrat de vérification à votre disposition.

# Peson "ROHU" pour lève-personnes

## RECYCLAGE DU PESON ROHU



EU 2002/96/EC

Ce produit est conforme à la directive EU 2002/96/EC. Ce symbole indique que le produit doit être impérativement recyclé en fin de vie.

Pour toute demande d'information complémentaire, merci de prendre contact avec les autorités de votre région.

L'utilisateur final est également responsable du recyclage des batteries.

NOTE: Veuillez prendre connaissance des symboles indiquant les substances dans vos batteries.

Pb Pb = batteries contenant du Plomb

Cd Cd = batteries contenant du Cadmium

Hg Hg = batteries contenant du Mercure

### PRECAUTIONS :

**Ne pas jeter les cartes électroniques ainsi que les piles dans les ordures ménagères. Utiliser le circuit de recyclage prévu à cet effet.**

### GARANTIE : 2 ANS

Le peson ROHU est garanti 2 ans, pièces et main d'oeuvre à partir de la date d'achat.

ABILANX vous propose les prestations suivantes :

- Extensions de garantie
- Vérification périodique

La garantie ne couvre pas les dommages suites aux négligences suivantes :

- Négligence ou mauvaise utilisation. Merci de suivre scrupuleusement les points de la notice d'utilisation.
- Dommages liés aux chocs lors du transport ou aux déplacements du produit.
- Utilisation d'un voltage non recommandé.
- Réparations ou changement de pièces non autorisés.
- Non vérification des attaches une fois par an et non passage à la vérification périodique annuelle.

**Afin de valider la garantie de la balance, merci de conserver votre facture.**

### Fournisseur :

**Abilanx**

**ZA Lann Vrihan**

**56450 LE HEZO**

**Tél : (+33) 02 97 63 70 46**

**Fax : (+33) 02 97 63 74 90**

**[contact@abilanx.com](mailto:contact@abilanx.com)**

**[www.abilanx.com](http://www.abilanx.com)**

### Distributeur :

V 01NOV12